



VARSO PLACE

SPIS TREŚCI

I.	Witaj w Varso Place	4
II.	Poznaj nasze budynki	6
III.	Korzystaj swobodnie – dostęp do budynków	14
IV.	Jak dojechać do pracy – lokalizacja	18
V.	Udogodnienia na miejscu	25
VI.	Dzieje się – wydarzenia dla społeczności Varso Place	32
VII.	Pracuj zdrowo i bezpiecznie	34
VIII.	Czy wiesz, że..., czyli ciekawostki o Varso Place	36



WITAJ W VARSO PLACE

Jeśli czytasz ten przewodnik, to znaczy, że jesteś pracownikiem jednej z firm, które wybrały Varso Place na swoją siedzibę. Jako zespół zarządzający Varso Place, każdego dnia tworzymy dla Ciebie zdrowe i bezpieczne środowisko pracy – w samym centrum Warszawy. W tej broszurze znajdziesz praktyczne informacje, które ułatwią Ci codzienne funkcjonowanie w naszych budynkach.

W razie dodatkowych pytań porozmawiaj z Office Managerem w Twojej firmie, który pozostaje w stałym kontakcie z zarządcą budynku. Do Twojej dyspozycji są także pracownicy recepcji na parterze Varso Place, którzy udzielą Ci niezbędnych informacji.

Miłego dnia!

MORE BY HB REAVIS

Zapamiętaj tę nazwę. More by HB Reavis to zespół zarządzający Varso Place, który dba o sprawne działanie tego wyjątkowego miejsca oraz atrakcje i udogodnienia dla jego użytkowników - czyli dla Ciebie. Mamy nadzieję, że wkrótce się spotkamy podczas jednego z wydarzeń, które organizujemy dla społeczności korzystającej z naszych budynków.

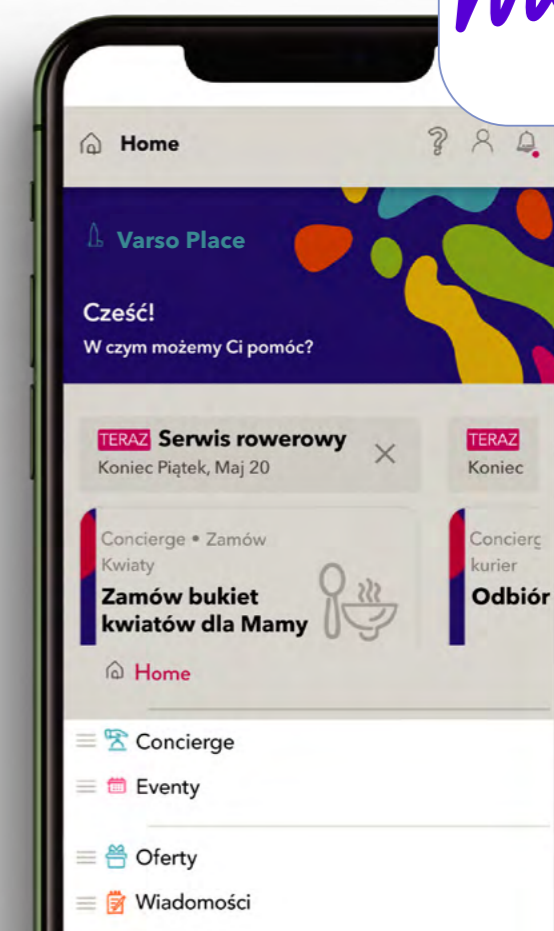
Rozpoczynając pracę w Varso Place, koniecznie pobierz aplikację mobilną More by HB Reavis – przyda Ci się w różnych sytuacjach. Znajdziesz w niej m.in. aktualności o ciekawych wydarzeniach, promocje lokali gastronomicznych, a także dodatkowe funkcjonalności, w tym np. wirtualną kartę dostępu.

Aplikację More by HB Reavis znajdziesz w sklepach App Store oraz Google Play. Jest też dostępna na dowolnym urządzeniu poprzez przeglądarkę internetową.

Każdego dnia staramy się zapewnić Ci komfortowe warunki pracy w biurze. W razie jakichkolwiek uwag lub zauważonych usterek, zgłoś je Office Managerowi w Twojej firmie, który skontaktuje się z obsługą budynku.

Wszystkie nietypowe zdarzenia na terenie Varso Place, mające wpływ na bezpieczeństwo użytkowników, możesz też zgłosić ochronie budynków.

more
by hbreavis



POZNAJ NASZE BUDYNKI

Varso Place to trzy wieżowce przy ulicy Chmielnej w centrum Warszawy, które mieszczą biura, hotel, pasaż handlowo-usługowy, a także tarasy z widokiem na panoramę miasta, w tym położony najwyżej w Polsce.

Inwestorem i deweloperem Varso Place jest firma HB Reavis specjalizująca się w tworzeniu przestrzeni pracy, którą wyróżnia troska o dobrostan użytkowników oraz zastosowanie innowacyjnych technologii.

Obserwuj nas w mediach społecznościowych:



VARSO TOWER

Varso Tower to najwyższy z trzech budynków Varso Place, połączony z pozostałymi na poziomie ogólnodostępnego parteru z restauracjami, kawiarniami i punktami usługowymi.

PIĘTRO	LISTA NAJEMCÓW
44	FOSTER + PARTNERS
43 - 39	CMS
39	WIPRO
38	INDITEX
37 - 35	BAKER MCKENZIE POLSKA
34	ENTERPRISE INVESTORS
33 - 31	GREENBERG TRAURIG
30	TTMS / AFI EUROPE POLAND
29	ATLAS WARD
28	SAINT GOBAIN
24 - 15	BOX
11	SAP
10	PAGE GROUP / KANCELARIA NOTARIALNA
9	IDEAS NCBR
8 - 3	NCBR+ / AKCES NCBR / NCBR INVESTMENT FUND





VARSO 1

W środkowym budynku Varso 1 mieści się 4-gwiazdkowy hotel NYX z barem na dachu. Znajdziesz tu także dwupoziomowe centrum fitness Zdrofit oraz przychodnię medyczną PZU Zdrowie.

PIĘTRO

LISTA NAJEMCÓW

19 - PARTER

4*HOTEL NYX Z BAREM
ETHER NA 19. PIĘTRZE

6

PZU ZDROWIE

5

YVES ROCHER/
CONNECTIS_

4

HB REAVIS

3 - 2

ZDROFIT



VARSO 2

W zlokalizowanym najbliżej ulicy Żelaznej biurowcu Varso 2, oprócz biur działa także CIC - prężny ośrodek innowacji i przedsiębiorczości.

PIĘTRO	LISTA NAJEMCÓW
20	ORSTED
19	IPSEN
18 - 17	BSWW
16	VISA
15 - 13	ORSTED
12	WORKDAY
10 - 9	NVIDIA
8 - 4	BGK
3	ORSTED / TINK POLAND
2 - 1	CIC

KORZYSTAJ SWOBODNIE

WEJŚCIA DO BUDYNKÓW

Do Varso Place wejdiesz praktycznie z każdej strony. Możesz poruszać się swobodnie po parterach wszystkich trzech budynków. Wkrótce otwarte zostanie też bezpośrednie, podziemne połączenie Varso Tower z Dworcem Centralnym.

Nasze budynki zamykane są w godzinach nocnych (od 22 do 6 rano). W tym czasie do środka możesz wejść wyłącznie jeśli posiadasz kartę dostępu. W razie potrzeby skontaktuj się z całodobową ochroną pod numerem telefonu: dla Varso Tower +48 22 166 12 21, dla Varso 1 +48 22 372 89 09, dla Varso 2 +48 22 372 89 10.

RECEPCJE BUDYNKOWE

W Varso Place znajdują się dwie główne strefy recepcyjne: w Varso Tower oraz w lobby pomiędzy Varso 1 i Varso 2. Pracownicy obu recepcji są do Twojej dyspozycji w dni robocze w godzinach 8:00-18:00.

W recepcji możesz skorzystać z usługi concierge, zlecając np. oddanie odzieży do pralni czy zakup biletów na wydarzenia kulturalne.

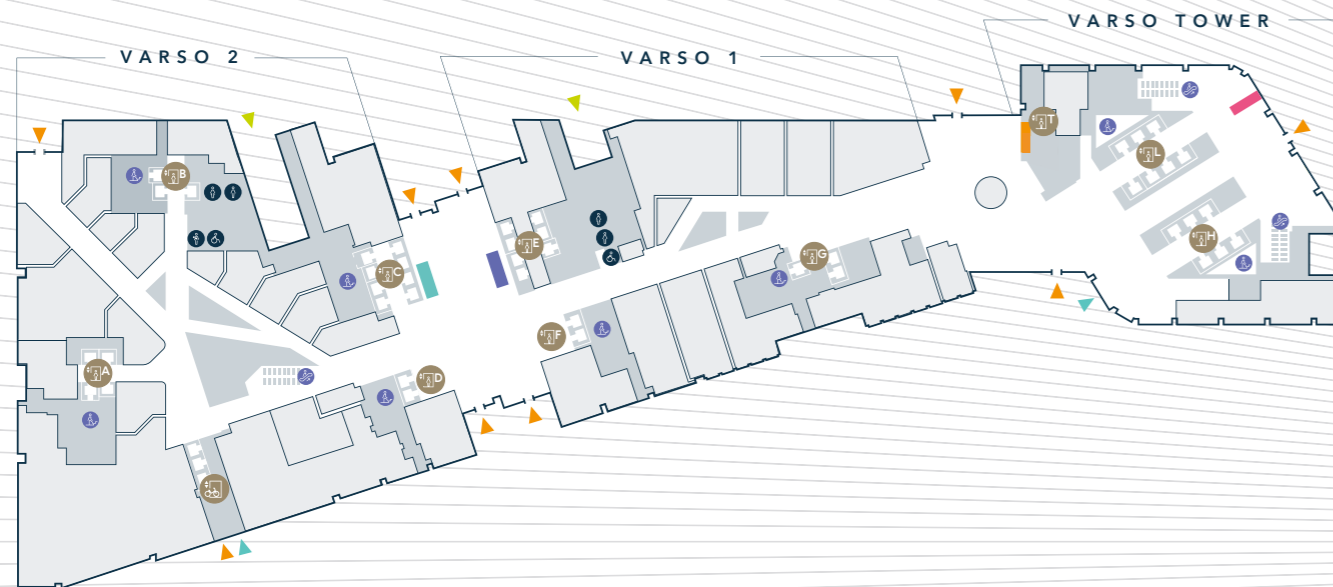
Kontakt do recepcji: +48 22 372 89 01 varsoplace@varso.pl.



- | | | | |
|--|----------------------------|--|-------------------------|
| | WEJŚCIE DLA PIESZYCH | | RECEPCJA BGK |
| | WJAZD SAMOCHODOWY | | RECEPCJA VARSO PLACE |
| | WEJŚCIE DO WINDY ROWEROWEJ | | RECEPCJA TARAS WIDOKOWY |
| | | | RECEPCJA VARSO TOWER |

WINDY

W zależności od tego, w której części Varso Place pracujesz, będziesz korzystać z różnych rodzajów wind - zapoznaj się z poniższym planem. Pamiętaj, że do poruszania się po piętrach biurowych niezbędna jest karta dostępu – fizyczna lub wirtualna (zapytaj Office Managera w Twojej firmie, które rozwiązanie stosujecie).



 WINDA TARAS
WIDOKOWY NA 49 I 53 P.
0 - 46 PIĘTRO (PRZESIADKOWE)

 DOLNA GRUPA WINDOWA
0 - 25 PIĘTRO

 GÓRNA GRUPA WINDOWA
25 - 46 PIĘTRO

 TRZONY WINDOWE A-G

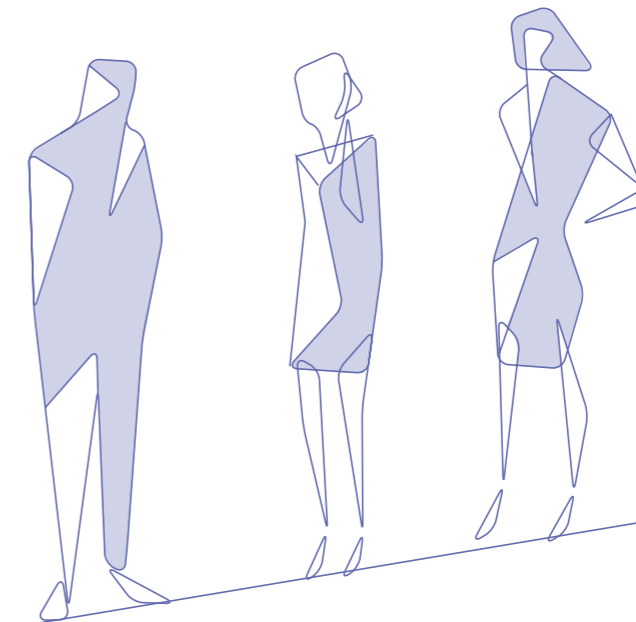
 WINDA ROWEROWA

GOŚCIE

Niektóre z firm działających w Varso Place korzystają z systemu do zapraszania gości. Jeśli Twoja firma go wdrożyła, z łatwością wyślesz e-mailem zaproszenie z kodem QR. Gdy Twój gość przybędzie do Varso Place, będzie mógł udać się prosto do odpowiedniej windy, a Ty otrzymasz powiadomienie.

Odwiedzające Cię osoby mogą też zgłosić swoje przybycie w recepcji budynku.

Informacje na temat korzystania przez gości Varso Place z parkingu podziemnego, znajdziesz w sekcji "Parking".

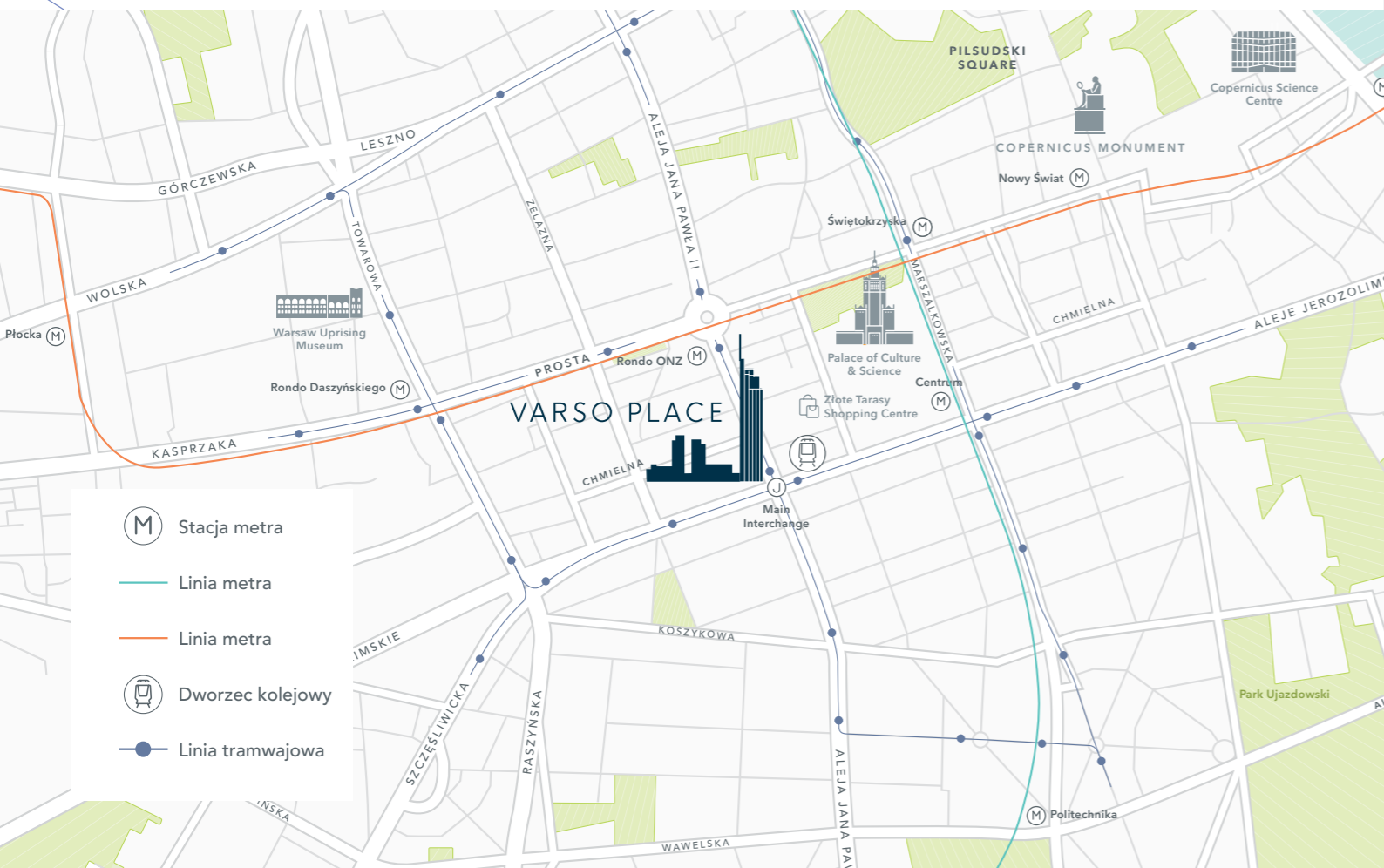


JAK DOJECHAĆ DO PRACY

KOMUNIKACJA MIEJSKA

Varso Place znajduje się w samym centrum Warszawy. Od stacji II linii metra „Rondo ONZ” dzieli nas zaledwie kilka minut spaceru, a dojazd do pracy ułatwi Ci także kilkadziesiąt linii autobusowych i tramwajowych w okolicy.

Rozkład jazdy możesz sprawdzić na stronie <https://www.ztm.waw.pl/> lub w jednej z popularnych aplikacji mobilnych, np. jakdojade.pl.



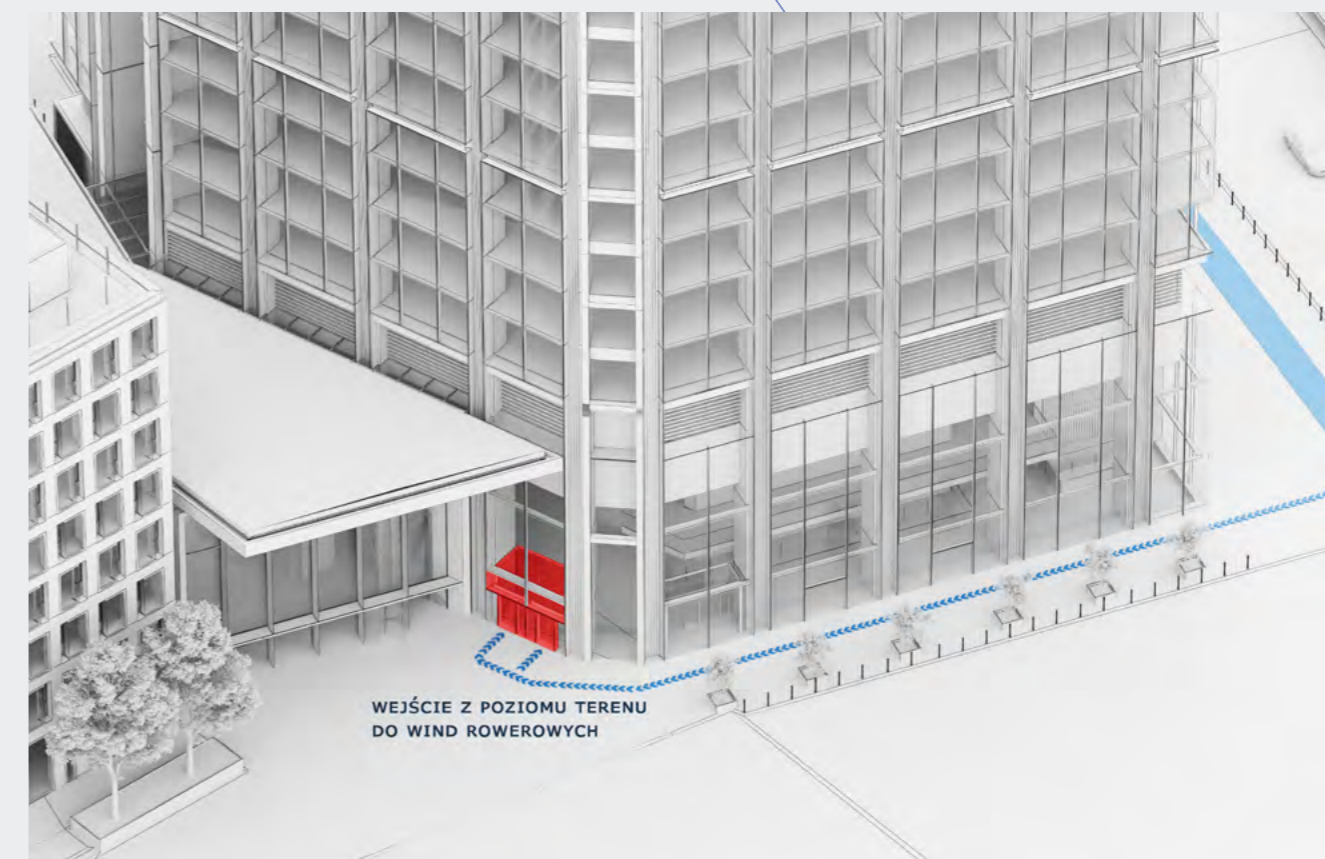
ROWER

Jeśli korzystasz z dwóch kótek, w Varso Place czeka na Ciebie aż 750 miejsc parkingowych dla rowerów, wraz z osobnym wjazdem, szatniami i prysznicami dla rowerzystów.

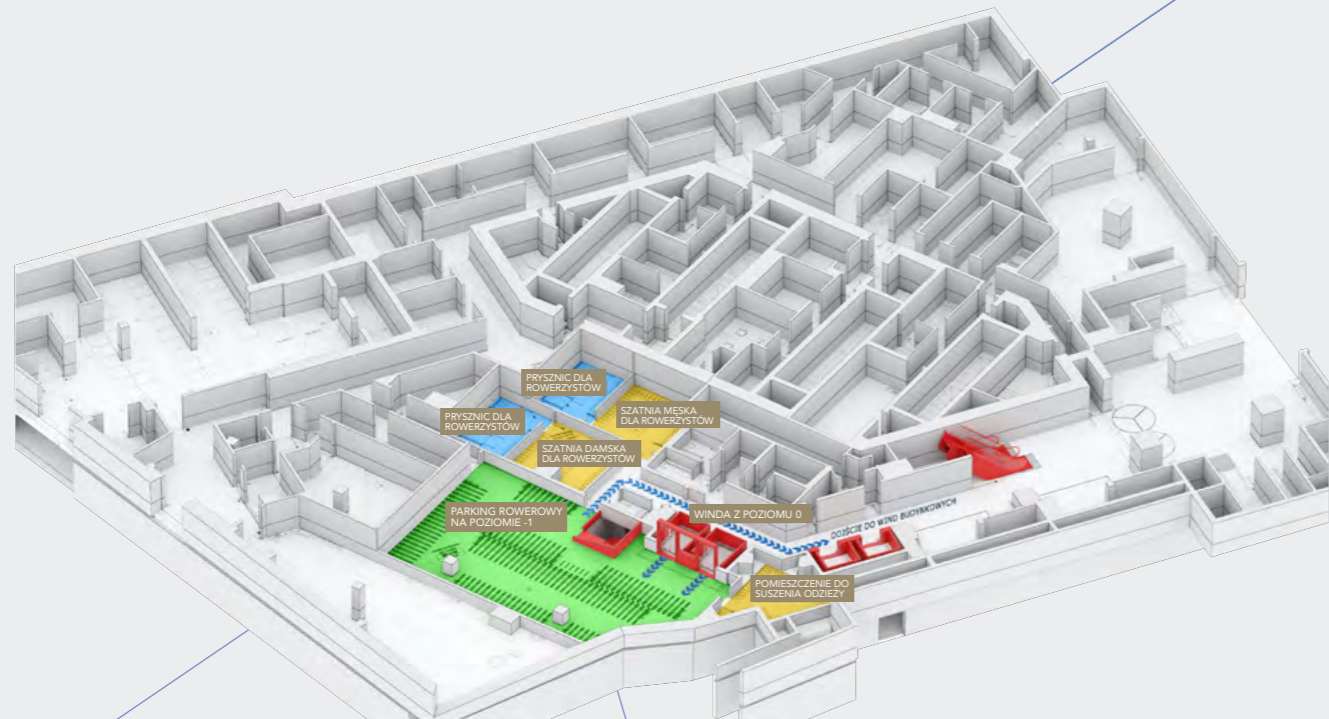


VARSO TOWER

Parter



Poziom -1



Poziom -2



VARSO 1 & VARSO 2

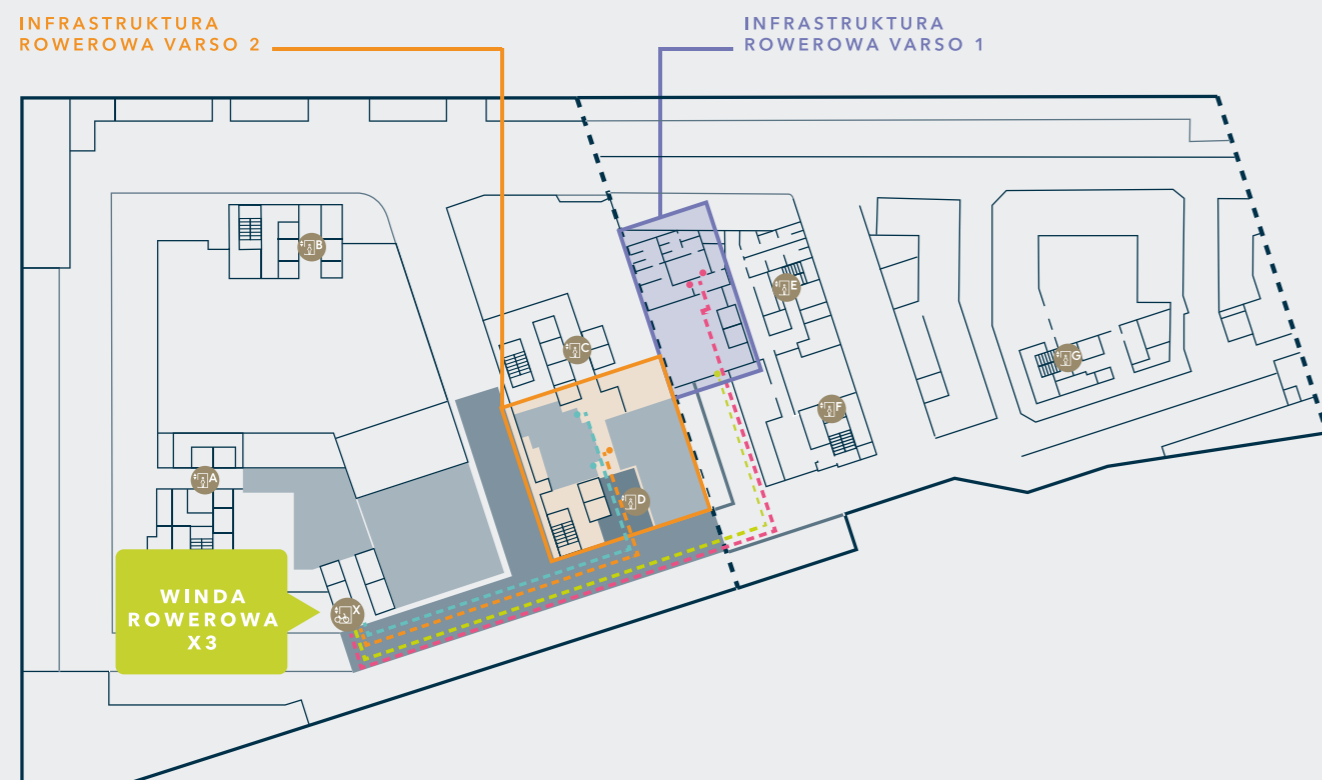
Parter



- STOJAKI ROWEROWE
- WEJŚCIE DLA PIESZYCH
- WJAZD SAMOCHODOWY
- WEJŚCIE DLA ROWERZYSTÓW

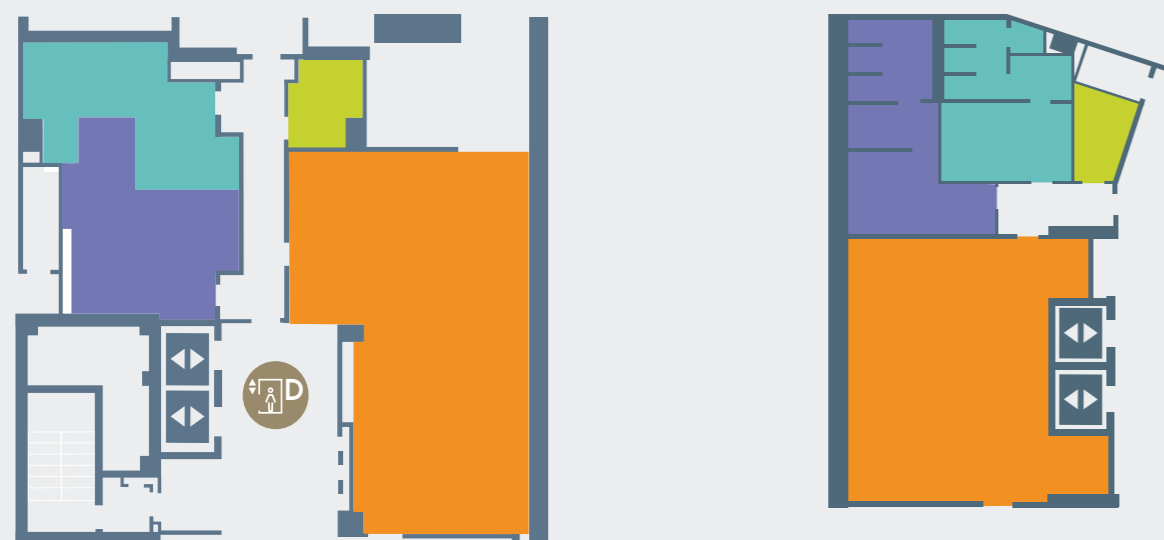
Varso 2 poziom -1

Varso 1 poziom -3



--- DROGA DO SZATNI VARSO 2
--- DROGA DO ROWEROWNI VARSO 2

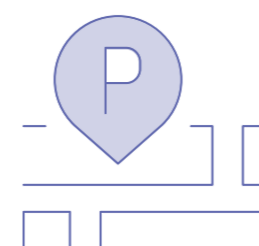
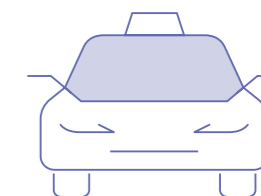
--- DROGA DO SZATNI VARSO 1
--- DROGA DO ROWEROWNI VARSO 1



■ SZATNIA DAMSKA ■ SZATNIA MĘSKA ■ SUSZARNIA ■ ROWEROWNIA 144 STANOWISK

TAXI

W trosce o komfort i bezpieczeństwo wszystkich użytkowników ruchu w okolicy Varso Place, zachęcamy do korzystania z zatok drop-off, które znajdują się od strony ulicy Chmielnej: na wysokości Varso Tower oraz w pobliżu hotelu NYX w budynku Varso 1.



PARKING PODZIEMNY

Jeśli Twoja firma posiada dedykowane miejsca w strefie parkingowej dla najemców, dostęp do nich zapewni Ci karta lub aplikacja budynkowa More by HB Reavis. Poprzez aplikację możesz też zarezerwować i opłacić parking za Twoich gości, a także otrzymasz aktualne informacje o dostępności miejsc parkingowych.

Parking publiczny dla Twoich gości znajduje się na poziomach -1 i -2 w Varso 1 oraz na poziomie -1 w Varso 2. Bilet parkingowy można opłacić kartą w kasach automatycznych, ewentualnie kartą lub gotówką na recepcji w lobby pomiędzy budynkami Varso 1 i Varso 2. Jeśli korzystasz z auta elektrycznego, ładowarki znajdziesz w kilku miejscach na parkingu podziemnym..

W budynku Varso 1 na poziomie -1 przy wjeździe od ul. Chmielnej 71 znajduje się myjnia **Mister Wash** i jest czynna od poniedziałku do piątku od 8.00 do 16.00. Myjnia oferuje usługi w zakresie kompleksowej pielęgnacji samochodu - mycie, sprzątanie, woskowanie, pranie tapicerki, polerowanie, autodetailing.

UDOGODNIENIA NA MIEJSCU

Varso Place to miejsce, w którym Twoje potrzeby są zawsze najważniejsze. Wiele udogodnień, które oferują nasze budynki jest ogólnodostępnych dla sąsiadów i gości z zewnątrz. A jeśli czegoś brakuje, znajdziesz to w zasięgu kilku minut spaceru.

W Varso Place z łatwością załatwisz wiele codziennych spraw, zrelaksujesz się, spotkasz ze znajomymi lub partnerami biznesowymi.

GASTRONOMIA

W Varso Place możesz smacznie zjeść w restauracji **Quattro Formaggi**, w hotelowej restauracji **Clash**, w kantine **Meet&Eat** oraz w **Salad Story** na parterze. Najlepszą kawę w mieście znajdziesz w **Green Café Nero**, w kawiarni i piekarni **Vincent**, w **Gorąco Polecam Smaki z Piekarni** oraz w **Cafe21** (również w CIC).

ZAKUPY

Obecnie, w Varso Place najpotrzebniejsze produkty możesz kupić w sieci **Żabka**, w drogerii **Rossmann**, w sklepie papierniczym **PaperConcept** oraz **Vino & Vino** (otwarcie lipiec 2024).

Zarejestruj się w aplikacji **More by HB Reavis**, aby otrzymywać specjalne oferty lokali gastronomicznych i usługowych.

DLA ZDROWIA I KONDYCJI

W Varso Place do Twojej dyspozycji jest dwupoziomowy **klub fitness Zdrofit** z doskonale wyposażoną przestrzenią do ćwiczeń oraz szeroką ofertą zajęć prowadzonych przez profesjonalnych trenerów.

Niezbędne badania możesz wykonać w placówce **PZU Zdrowie** - centrum medycznym wyposażonym w innowacyjny sprzęt i oferującym obsługę na najwyższym poziomie oraz w **Voxel** - centrum diagnostycznym oferującym wysokospecjalistyczne usługi w dziedzinie radiologii i medycyny nuklearnej (otwarcie maj 2024).

DLA URODY

Salon **Hair & Nail Spa** w Varso 1 oferuje usługi fryzjerskie, barbera oraz kompleksowe zabiegi pielęgnacji ciała i twarzy, wykonywane zgodnie ze światowymi trendami. Wśród wykonywanych usług jest manicure, pedicure oraz przedłużenie rzęs najnowszymi metodami.

ODPOCZYNEK

Środkowy budynek Varso Place jest doskonałą bazą dla klientów biznesowych oraz turystów odkrywających uroki Warszawy. Pierwszy w Polsce **hotel NYX** oferuje gościom 331 stylowo urządzonych pokoi oraz dostępny sezonowo bar na dachu.

CENTRUM INNOWACJI

Cambridge Innovation Center (CIC) łączy młode firmy zainteresowane ekspansją oraz dojrzałe korporacje z inkubatorami, akceleratorami, ze światem nauki oraz funduszami typu VC. Kampus naukowo-technologiczny CIC w Varso 2 to miejsce dla firm działających w obszarze zrównoważonego rozwoju, transformacji cyfrowej nieruchomości, internetu rzeczy, bezpieczeństwa oraz technologii kosmicznych. Ponadto, przedsiębiorcy mogą tu skorzystać z szerokiej oferty programów edukacyjnych, wydarzeń i okazji do networkingu.

KLUCZYKOMAT

W Varso 1 mamy również do dyspozycji naszych gości czy najemców kluczykomat umożliwiającym pozostawienie pojazdu marki BMW do odbioru przez serwis.

Więcej: **Serwis Twojego BMW. | Dealer BMW Inchcape Warszawa (bmw-inchcape.pl)**

KANTOR

Otwarcie maj 2024.

PACZKOMAT

Paczkomat zlokalizowany jest na chodniku pod Varso 2 od strony Al. Jerozolimskich.

BANKOMAT

Jeśli nie wyobrażasz sobie życia bez gotówki, bankomat znajdziesz w Varso 2.





TARASY WIDOKOWE

Na 21. piętrze Varso 2 znajduje się taras widokowy dostępny dla najemców tego budynku. Z tarasu można skorzystać w dni robocze od maja do końca września w godzinach 8-19. To świetne miejsce na chwilę relaksu podczas pracy. Twoja firma może też zorganizować tu wydarzenia dla pracowników – w tej sprawie należy skontaktować się z zespołem More by HB Reavis.

DZIEJE SIĘ

Poznaj szeroką ofertę aktywności organizowanych w Varso Place przez zespół More by HB Reavis.



EVENTY

Food trucki, serwis rowerowy i narciarski, dni otwarte z zabiegami upiększającymi, warsztaty artystyczne, wspólna celebrowanie świąt – to relaks i zabawa dla każdego. Spotkania typu „meet up” ułatwiają codzienne życie i pielęgnują budynkową wspólnotę w trakcie i po godzinach pracy.

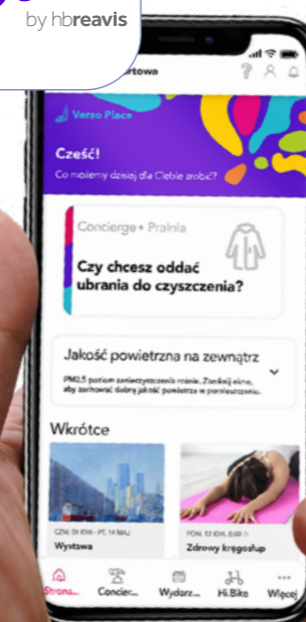
SZTUKA

Zapewniamy artystom możliwość zaprezentowania swoich prac szerszej publiczności w Varso Place. W lobby naszych budynków możesz często podziwiać ciekawe wystawy, a także wziąć udział w warsztatach plastycznych.



WELLBEING

Zapraszamy Cię do korzystania z regularnych zajęć, które pozwalają zredukować stres oraz utrzymać zdrowy styl życia. W Varso Place odbywają się też bezpłatne badania wykonywane przez lekarzy i dietetyków.



Jeśli Twoja firma jest zainteresowana usługami More by HB Reavis, warto skontaktować się z: magdalena.stelmaszczyk@hbreavis.com +48 668 301 274

PRACUJ ZDROWO I BEZPIECZNIE



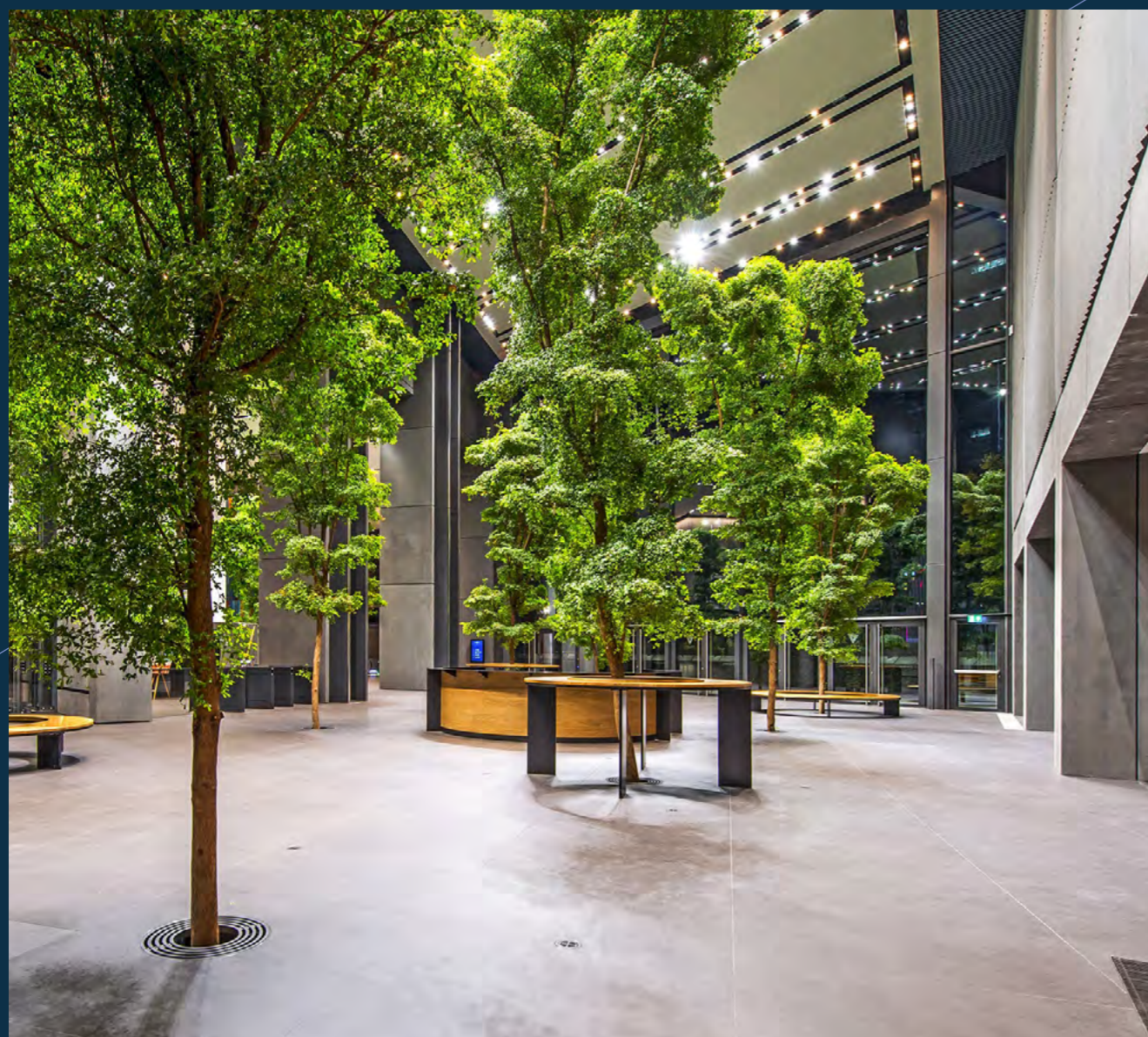
BREEAM®
OUTSTANDING

Varso Place to jedno z najbardziej ekologicznych budynków w Polsce, co zostało potwierdzone międzynarodowym certyfikatem BREEAM na najwyższym poziomie Outstanding.

Nasze budynki uzyskały także jeden z pierwszych z Polsce precertyfikatów WELL Gold, których audytorzy oceniają wpływ budynków na formę psychiczną i fizyczną ludzi.

Z myślą o Twoim bezpieczeństwie po powrocie do biura, dodatkowo akredytowaliśmy Varso Place w standardzie WELL Health-Safety. To certyfikat opracowany podczas pandemii COVID-19, który ocenia rozwiązania zapobiegające m.in. rozprzestrzenianiu się chorób zakaźnych w zamkniętych pomieszczeniach.

Varso Place posiada też certyfikat „Obiekt bez barier” nadawany przez Fundację Integracja.



Co robimy w Varso Place:

- Przykładamy szczególną wagę do wydajności wentylacji oraz jakości powietrza. Zwiększony nawiew powietrza zewnętrznego o około 10% oraz zastosowanie wysokowydajnych filtrów, pozwalają zminimalizować ryzyko zanieczyszczenia oraz zwiększają komfort osób przebywających w budynku.
- W sposób ciągły filtrujemy powietrze zewnętrzne aby zapewnić w każdym momencie najwyższą jakość środowiska wewnętrznego dla każdego gościa i pracowników biur, nasze budynki oraz wszystkie zainstalowane systemy spełniają najwyższe standardy w tym WELL i BREEAM, ilość dostarczanego powietrza przekracza o około 10% wartości minimalne przewidziane w polskich przepisach.
- Dodatkowym rozwiązaniem jest zastosowanie nowoczesnego systemu nawilżania powietrza, wyposażonego w lampy UV, które oczyszczają powietrze z bakterii i wirusów.
- Systemy wentylacji w budynkach zostały wyposażone w najnowocześniejsze systemy odzysku energii, które wykorzystują procesy fizyczne do zminimalizowania energii niezbędnej do utrzymania temperatury powietrza w budynku
- Aby zapobiegać rozprzestrzenianiu się wirusów, lobby, recepcje i windy w naszych budynkach zostały objęte dodatkowymi procedurami sanitarno-higienicznymi i są regularnie odkażane.
- Varso Place dysponuje dużą liczbą wejść, przestronnym lobby, łatwo dostępnymi i oznakowanymi klatkami schodowymi oraz znaczną liczbą wind wzywanych bezdotykowo po przekroczeniu bramki dostępu.
- Zielone tarasy, zapewniają pracownikom odpoczynek na świeżym powietrzu z zachowaniem zasad społecznego dystansu.

CZY WIESZ, ŻE ...

- Wieżowiec Varso Tower został zaprojektowany przez architektów z renomowanej pracowni Foster + Partners i mierzy 230 metrów do dachu, a wraz z iglicą aż 310 metrów. Jest obecnie najwyższym budynkiem w Unii Europejskiej. Dwa niższe budynki Varso Place mierzą odpowiednio 90 i 81 metrów.
- Taras widokowy w Varso Tower (otwarcie latem 2025) będzie położony dwukrotnie wyżej niż ten w Pałacu Kultury i Nauki.
- W lobby Varso Tower można podziwiać oryginalne nawiązanie do historii Warszawy. Dwie ściany pokryte są ręcznie wykonaną mozaiką ceramiczną z 1800 kafli.
- W lobby pomiędzy budynkami Varso Tower i Varso 1 zasadziliśmy 12 dojrzałych drzew gatunku bucida buseras, które naturalnie występują w Meksyku, Ameryce Środkowej, na Florydzie i na Karaibach.
- Wraz z powstaniem budynków Varso Place zmienia się też przestrzeń wokół nich. Blisko 200-metrowy odcinek Chmielnej zyskał bardziej reprezentacyjny wygląd. Okolica stała się wygodniejsza dla pieszych i bardziej zielona.
- Podczas wymiany nawierzchni odkryliśmy przedwojenne krawężniki oraz częściowo zachowaną przedwojenną kostkę, której użyliśmy jako nową nawierzchnię zatok parkingowych.
- W sąsiedztwie Varso Place zasadziliśmy kilkadziesiąt dojrzałych drzew: grabów, dębów błotnych, lip drobnolistnych oraz czereśni.



V A R S O
P L A C E





VARSO.COM

hbreavis